

Rzut parteru

skala 1:50

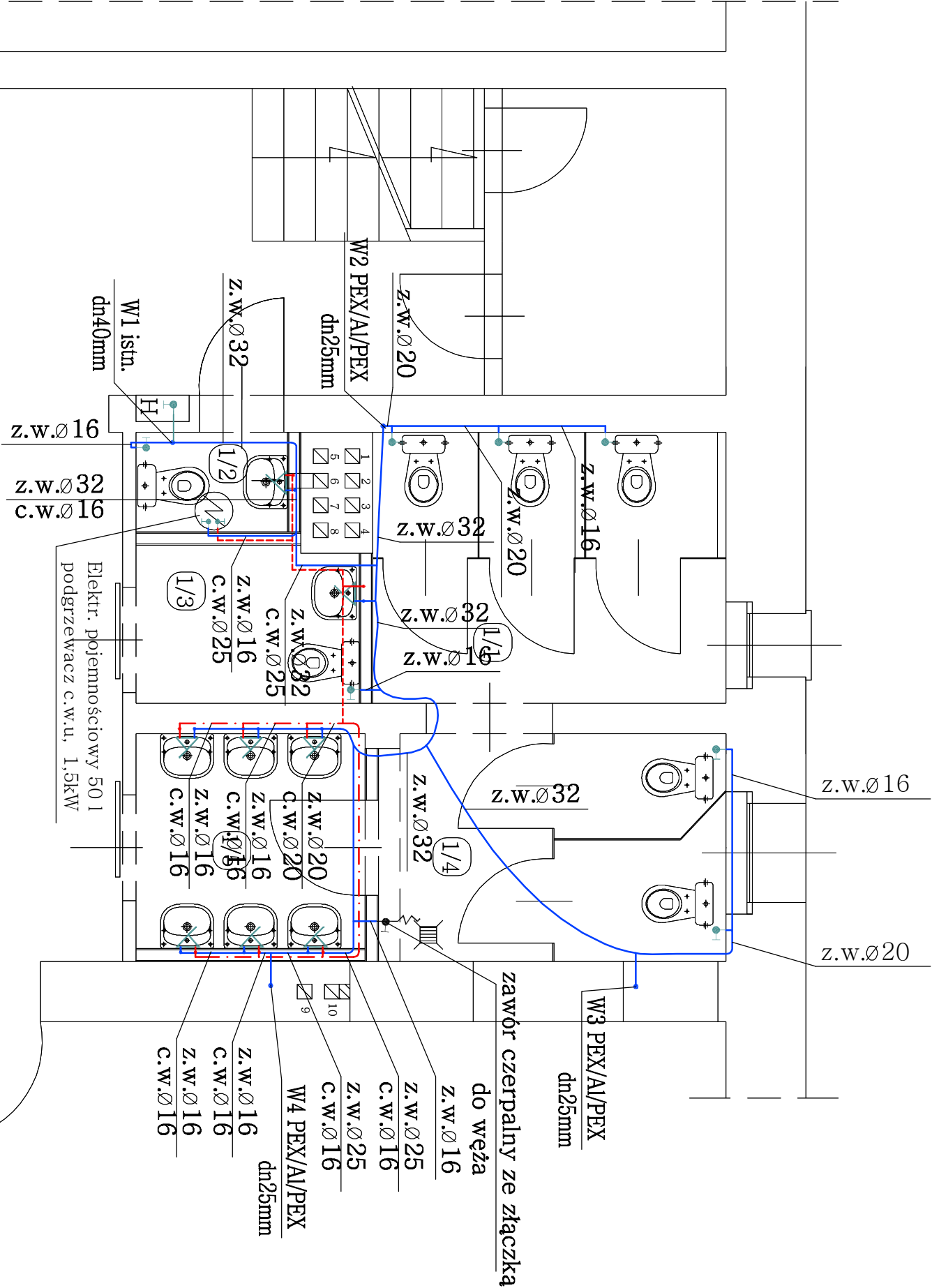
OZNACZENIA:

- Ø 20

proi. przewód wody zimnej – PEX/Al/PEX
- Ø 20

proi. przewód wody ciepłej – PEX/Al/PEX
- istn. stalowy przewód wody zimnej
- x x

istn. stalowy przewód wody zimnej – do demontażu



Wykaz pomieszczeń:

- 1/1 - WC damskie (ustępy) - Pu= 8,60m² - pos. płytk cer.
- 1/2 - WC nie ogólnodostępne - Pu= 1,35m² - pos. płytk cer.
- 1/3 - WC dla os. niepełnosprawnych - Pu= 3,10m² - pos. płytk cer.
- 1/4 - WC damskie (ustępy) - Pu= 7,10m² - pos. płytk cer.
- 1/5 - Przedśionalek do WC damskiego - Pu= 4,70m² - pos. płytk cer.

Inwestor: Powiat Wałbrzyski Al. Wyzwolenia 20–24 58–300 Wałbrzych		Pracownia: P ION 58–100 Świdnica, ul. Wałbrzyska 25/27 tel. 603–123–624	
Temat: Przebudowa toalet w budynku Zespołu Szkół im. M. Skłodowskiej-Curie przy ul. Kolejowej 2 w Szczawnie Zdroju.		Skala: 1:50	
Tytuł rysunku: Rzut parteru – wewnętrzna instalacja wodna		Rys. nr: IS–2	
Projektant:	inż. Waldemar Szumski nr upr. 263/71/Wm	Podpis:	
Sprawdzający:	mgr inż. Alicja Koszcewar upr. bud. nr LBS/0062/POOS/11	Podpis:	
Współpraca:	inż. Piotr Wajsborg	Podpis:	